

SOMOS ALIANZA, SOMOS AED

# OFERTA DE VALOR 2025



[www.aedcr.com](http://www.aedcr.com)

“Co-creamos un modelo país próspero, inclusivo y en armonía con el ambiente”



@aedcr



AEDCostaRica



@AEDCostaRica



Alianza Empresarial  
para el Desarrollo,  
AED



AEDCostaRica



# Índice

## Somos alianza, somos AED

¿Quiénes somos? _____	3
Empresas asociadas AED _____	4
Nuestro enfoque de transformación _____	5
Rol de las empresas AED _____	6
Proceso de Mejora Continua _____	7

## Sobre nuestros Pilares de Acción \_\_\_\_\_ 8

<b>Pilar 1:</b> Índice de Madurez de la Sostenibilidad _____	9
<b>Pilar 2:</b> Plataforma de Conocimiento _____	10
<b>Pilar 3:</b> Laboratorios de Aprendizaje y Soluciones Colectivas _____	13
<b>Pilar 4:</b> Incidencia y Alianzas Público - Privadas _____	15
<b>Pilar 5:</b> Eventos y Redes Temáticas _____	18

## Nuestra membresía

a. Categorías de la membresía _____	22
b. Beneficios _____	23
c. Sobre el proceso de afiliación _____	23

## Contáctenos

Canal de atención _____	25
Contáctenos para temas específicos _____	26

## ¿Quiénes somos?

**Somos una alianza sin fines de lucro y de utilidad pública compuesta por empresas de todos los sectores y tamaños que avanzan inspiradas por el propósito de:**

**“Co-crear un modelo de país próspero, inclusivo y en armonía con el ambiente”**

Guiamos a las empresas a progresar, de manera individual y colectiva, en la integración de la sostenibilidad en su estrategia de negocios, con el propósito de ser más competitivas.

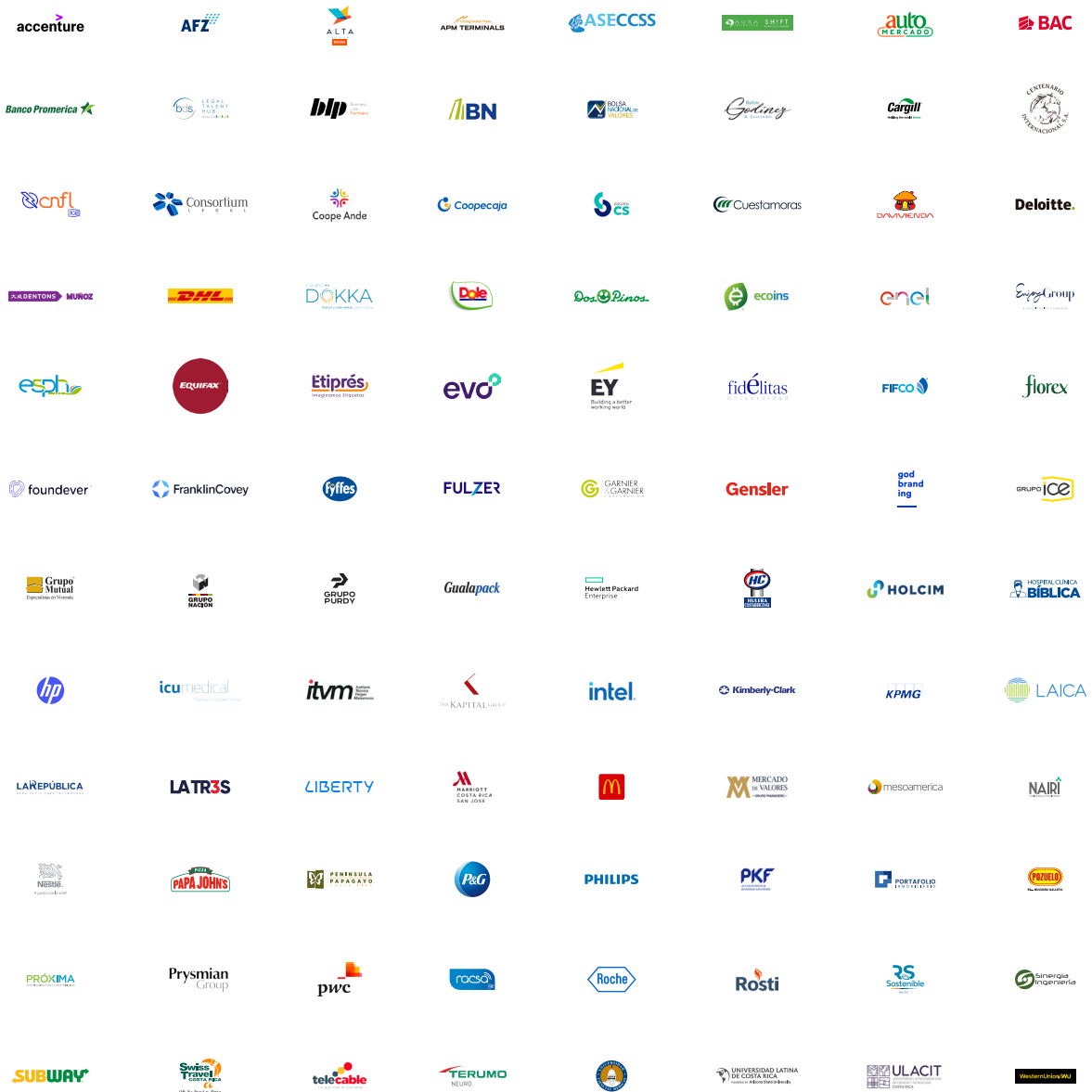
Con la fuerza de decenas de empresas asociadas, trabajamos de forma coordinada con la sociedad civil y el Estado a través de alianzas público-privadas, para contribuir afirmativamente al desarrollo sostenible de Costa Rica.

Desde nuestra fundación en 1997, gracias a la visión del empresario Walter Kissling Gam, nos hemos consolidado como la organización referente en Costa Rica en temas de sostenibilidad, liderazgo consciente y conducta empresarial responsable.

**27**

**años de experiencia liderando la relación empresa - sociedad**

# Empresas asociadas AED



## Nuestro enfoque de transformación

**Rol de AED:** catalizar y articular la evolución, conciencia y compromiso de las empresas asociadas!

Nos enfocamos en 3 ámbitos de acción:



### Liderazgo consciente:

Promovemos la sensibilización y capacitación de personas líderes que ocupan puestos de toma de decisión, para desarrollar un liderazgo consciente que promueva la integridad y responsabilidad en el rumbo de sus empresas y organizaciones.



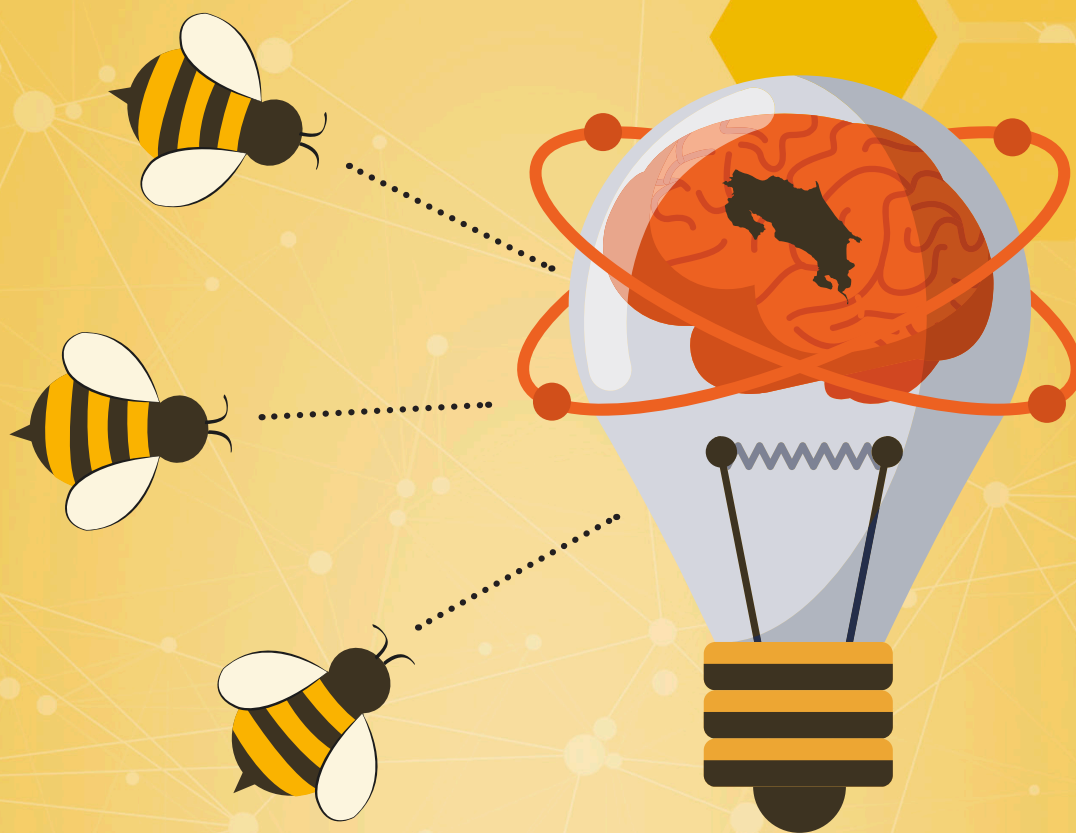
### Transformación empresarial:

Guiamos procesos de integración de la sostenibilidad a la estrategia de negocios de las empresas y facilitamos herramientas para promover una cultura empresarial sostenible.



### Transformación país:

Fomentamos el liderazgo del sector empresarial como un agente transformador en la solución de los complejos desafíos del país, por medio de la creación de alianzas con diferentes sectores para el trabajo en una agenda común.

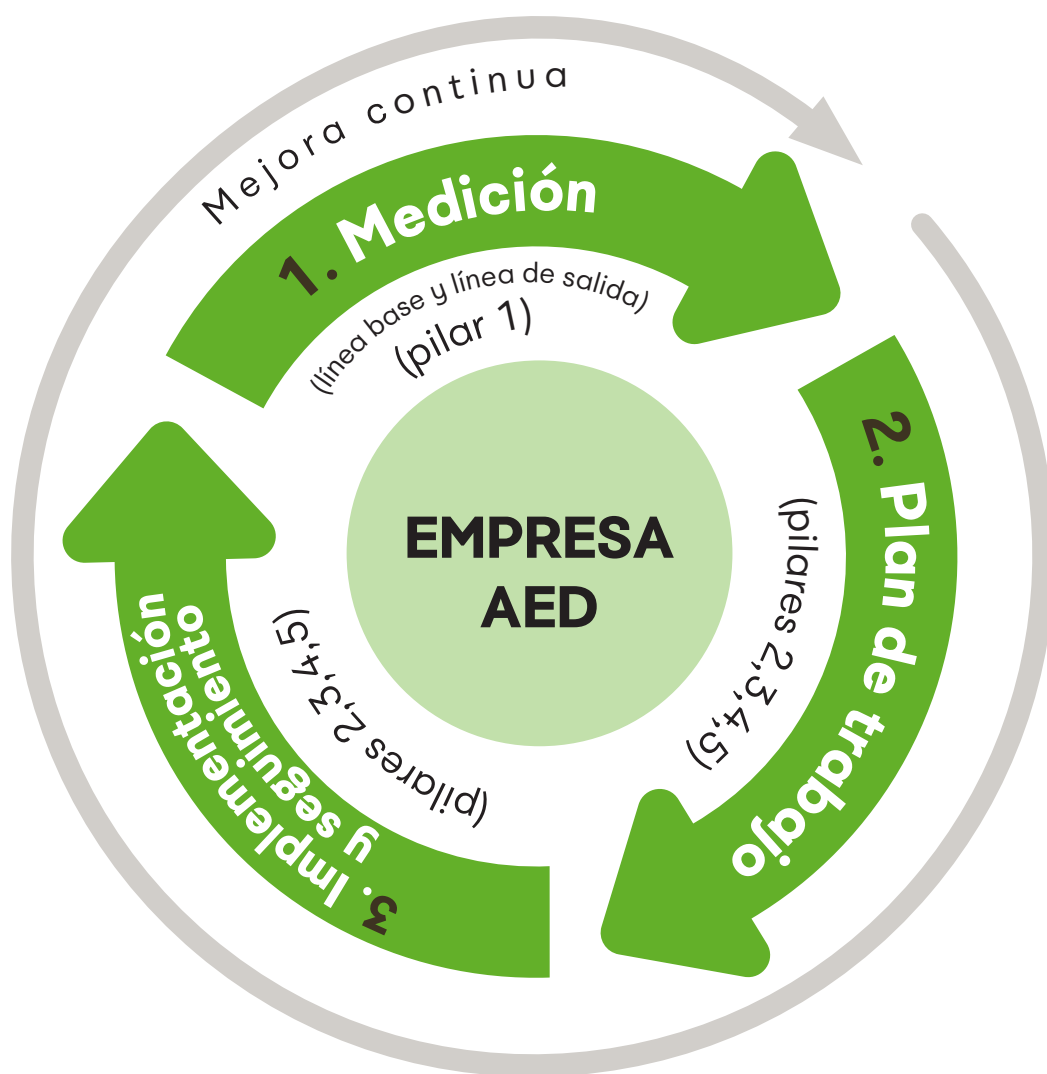


## Rol de las empresas AED

Todas las empresas AED pueden **co-crear, proponer y participar** en soluciones e iniciativas de impacto.

## Proceso de Mejora Continua en AED

Promovemos la mejora continua de las empresas AED mediante un proceso que inicia con la medición del alineamiento de la estrategia y modelo de negocio a la sostenibilidad. Con los resultados del diagnóstico, se diseña en conjunto con la empresa un plan de trabajo a la medida que se implementa a lo largo de un año. Al finalizar cada periodo, se repite el proceso de medición para medir el avance de la empresa y avanzar hacia el siguiente nivel.



## Sobre nuestros Pilares de Acción

Desde AED, diseñamos una oferta de valor basada en las necesidades de nuestras empresas asociadas, con 5 pilares estratégicos:



**1**

**Índice de Madurez de la Sostenibilidad**

**2**

**Plataforma de Conocimiento**

**3**

**Laboratorios de Aprendizaje  
y Soluciones Colectivas**

**4**

**Incidencia y Alianzas Público - Privadas**

**5**

**Eventos y Redes Temáticas**



# PILAR

# 1

## Índice de Madurez de la Sostenibilidad

El Índice de Madurez es una herramienta para medir el alineamiento de la estrategia y modelo de negocio de la empresa a la sostenibilidad, mediante un enfoque integral sobre los temas ambientales, sociales y de gobernanza (ASG). Se busca identificar fortalezas, oportunidades de mejora y tendencias en la implementación de prácticas sostenibles. Con base en los resultados de su aplicación, diseñamos en conjunto con su empresa un plan de trabajo anual.

- **Objetivo:**

Evaluar y dar seguimiento al nivel de madurez en sostenibilidad de las empresas miembro de AED, promoviendo la mejora continua y el cumplimiento de metas estratégicas, con el fin de identificar el estado actual y las oportunidades de avance en sostenibilidad empresarial en Costa Rica.

- **Resultados esperados:**

Plan de trabajo para aprovechamiento de la membresía en AED.

### Fechas:

- Lanzamiento: abril, 2025
- Aplicación: mayo, junio, julio, agosto, 2025 y enero, febrero, marzo, abril, 2026
- Seguimiento al plan de trabajo durante dos veces al año

# PILAR 2

## Plataforma de Conocimiento



**a. Plataforma virtual**

**b. Talleres colectivos**

**c. Cursos de pago** (fuera de la membresía):

- i.** Curso Intensivo en Sostenibilidad (híbrido)
- ii.** Cursos Certificado GRI
- iii.** Curso de Cumplimiento ASG

Nuestra Plataforma de Conocimiento está diseñada para proveer una base teórica para comprender la sostenibilidad empresarial, facilitando la capacitación en conceptos clave, tendencias, estándares y herramientas relacionadas. La Plataforma ofrece cursos y talleres virtuales o híbridos que introducen la sostenibilidad y su implementación en modelos de negocio.

## a. Plataforma virtual

Este es un espacio para cursos teóricos asincrónicos e introduce los conceptos básicos de sostenibilidad, proporcionando una base sólida para comprender su importancia en el ámbito empresarial.

**Fecha del lanzamiento de la plataforma virtual:** 15 de mayo, 2025.

## b. Talleres colectivos

Se trata de espacios teórico-prácticos con un componente de conversatorio entre empresas expertas para invitar a la acción basado en experiencias exitosas y aprendizajes.

### **Fechas y temas de los 6 talleres colectivos:**

- 1. Marzo:** Reportaje de temas sociales según GRI, ESRS y SASB: Un enfoque práctico para la gestión y comunicación de impactos sociales en la empresa
- 2. Mayo:** Diseño de estrategias para alinear equipos gerenciales a los objetivos de sostenibilidad de la empresa.
- 3. Julio:** Abriendo Camino hacia la sostenibilidad empresarial nacional: ¿Cómo integrar taxonomías verdes en las empresas financieras y no financieras?
- 4. Agosto:** Empresa y Biodiversidad para un futuro sostenible, ¿Cómo las empresas pueden liderar iniciativas de conservación y regeneración?
- 5. Octubre:** Sellos de Sostenibilidad: Escogiendo Certificaciones para maximizar el impacto y la credibilidad empresarial.
- 6. Diciembre:** Herramientas para identificar y gestionar impactos en Derechos Humanos en la empresa.

## c. Cursos de pago (fuera de la membresía)

Los cursos son espacios con un desarrollo metodológico, pedagógico y académico más estricto y elaborado. No están incluidos en la membresía, son de pago adicional.

### i. Curso Intensivo en Sostenibilidad

El Curso Intensivo en Sostenibilidad busca capacitar a las personas participantes en el diseño e implementación de estrategias empresariales alineadas con la sostenibilidad, utilizando una plataforma integral de conocimientos y herramientas prácticas.

**Fecha del curso CIS:** Octubre, 2025.

### ii. Cursos Certificado GRI



El Global Reporting Initiative (GRI) desarrolla lineamientos para reportes de sostenibilidad desde el año 2000 y se ha convertido en la metodología utilizada por miles de organizaciones alrededor del mundo. El curso se desarrollará en modalidad virtual sincrónico, combinando sesiones interactivas, grupos de trabajo y discusiones plenarios.

**Fechas de los cursos GRI:** Abril y noviembre 2025

### iii. Curso de Cumplimiento ASG

El Curso de Cumplimiento ASG está diseñado para introducir las bases del cumplimiento ASG, incluyendo estándares internacionales (PBAE, GRI, ESRS, OCDE) y mejores prácticas en sostenibilidad empresarial.

**Fecha:** Julio 2025

# PILAR 3

## Laboratorios de Aprendizaje y Soluciones Colectivas



**a. Huellas estratégicas**

**b. Sostenibilidad en las cadenas de valor empresariales**

**c. NIIF S1 y S2**

Los Laboratorios de Aprendizaje y Soluciones Colectivas son espacios diseñados para promover la sostenibilidad a través de espacios colaborativos que faciliten el análisis y aplicación de herramientas en temas como materialidad y gobernanza, guiando a las empresas en la identificación de riesgos y oportunidades y fomentando el networking, la co-creación y el aprendizaje conjunto para abordar desafíos empresariales estratégicos. Los laboratorios están compuestos por cuatro módulos híbridos, basados en la práctica y el aprendizaje colaborativo.

## a. Huellas estratégicas

Busca proporcionar a empresas y personas participantes una visión actualizada y reforzada sobre la materialidad como eje central de la empresa para conocer los temas vinculantes de sostenibilidad.

**Fechas:** Marzo a mayo, 2025.

## b. Sostenibilidad en las cadenas de valor empresariales

Proporcionar a las empresas y personas participantes herramientas y metodologías en espacios colectivos para identificar riesgos sociales, ambientales y de gobernanza en sus cadenas de valor y transformarlos en oportunidades estratégicas y minimizando impactos y riesgos negativos.

**Fechas:** Agosto a noviembre, 2025.

## c. NIIF S1 y S2

Proporcionando guía a empresas y personas participantes en la implementación práctica de las Normas Internacionales de Información Financiera sobre Sostenibilidad (NIIF S1 y S2) y cumplir con las exigencias de los marcos regulatorios internacionales.

**Fechas:** Mayo a julio, 2025.

# PILAR

# 4

## Incidencia y Alianzas Público-Privadas



### a. Alianzas

- i. Alianza por la Educación
- ii. Alianza por la Empleabilidad Juvenil en Costa Rica
- iii. Alianza por el Cuido

### b. Proyectos Corporativos

(fuera de membresía)

- i. Educación y primera infancia
- ii. Ambientales
- iii. STEAM
- iv. Otros

### c. Voluntariado Corporativo Transformador

(fuera de membresía)

En creación con las empresas. Ejemplos: temas ambientales, STEAM, otros

### d. Inversión Social

Desde AED, fomentamos la co-creación y el valor compartido del sector empresarial a través de alianzas público-privadas, impulsando iniciativas transformadoras que generen impacto social, ambiental y económico para el desarrollo sostenible del país.

## a. Alianzas

Las Alianzas son espacios de colaboración entre el sector privado (empresas y organizaciones sociales) y el sector público (gobiernos e instituciones) para co-crear soluciones alineadas con los objetivos de política pública nacional, y que responden de manera efectiva a los desafíos socioambientales del país. Durante 2025, lideraremos las siguientes alianzas:

### i. Alianza por la Educación:

Alianza que busca contribuir a mejorar la calidad de la educación en el país.

#### **Fechas:**

Sesiones bimensuales: febrero, abril, junio, agosto, octubre, diciembre

### ii. Alianza por la Empleabilidad Juvenil en Costa Rica:

Alianza diseñada para contribuir a mejorar las condiciones de empleabilidad de las personas jóvenes en el país.

#### **Fechas:**

Sesiones bimensuales: febrero, abril, junio, agosto, octubre, diciembre

### iii. Alianza por el Cuido:

Alianza que busca promover estrategias de corresponsabilidad social en el cuidado de la primera infancia, la conciliación de la vida familiar y laboral, y el intercambio de buenas prácticas que beneficien a las empresas, empleados y sus familias.

#### **Fechas:**

Sesiones trimestrales: marzo, junio, setiembre, noviembre





## Servicios fuera de la membresía

### b. Voluntariado corporativo transformador

Apoyamos a las empresas en el desarrollo de sus programas de voluntariado, para que sus personas colaboradoras se involucren en proyectos que generen un impacto positivo tanto dentro de la empresa como en la sociedad.

### c. Proyectos corporativos

Desarrollamos iniciativas en colaboración con las empresas AED, en las que se movilizan recursos financieros y se involucra a las personas colaboradoras de la empresa para construir soluciones que aborden desafíos clave en el país. Su costo depende de las características del proyecto.

#### Ejemplos de proyectos corporativos de impacto país bajo el marco de trabajo de alianzas público - privadas

Formar parte de proyectos país posiciona a las empresas como líderes en sostenibilidad, inspirando a otras organizaciones a sumarse y en alianzas estratégicas construir una sociedad más próspera, inclusiva y en armonía con el ambiente.



Alianza por la Educación



Alianza por la Empleabilidad Juvenil en Costa Rica



Alianza por el Cuido

# PILAR 5

## Eventos y Redes Temáticas



### a. Eventos de liderazgo y networking

- i. Asamblea Anual de Empresas Asociadas (Lanzamiento de Estrategia 2025 - 2030)
- ii. Summit Liderazgo CEOs
- iii. Evolución SOSTenible
- iv. Lanzamiento del Índice de Madurez Empresarial
- v. Lanzamiento de Plataforma de Conocimiento
- vi. Foro de Educación y Primera Infancia
- vii. Declaración de San José

### b. Redes temáticas

- i. Pride Connection
- ii. Red de Empresas Inclusivas
- iii. Igualdad de Género

### c. Insignias por el cambio

- i. Personas LGBTIQ+
- ii. Igualdad de Género
- iii. Primera Infancia

A lo largo del año, organizamos una serie de eventos que buscan promover el liderazgo consciente, la cultura empresarial sostenible y facilitar espacios de networking y aprendizaje. Estos eventos se convierten en espacios de visibilidad de empresas comprometidas y sus mejores prácticas. Además, lideramos Redes Temáticas que están diseñadas para coordinar los intereses y esfuerzos de las empresas en torno a temas comunes con el objetivo de generar iniciativas de impacto.

## a. Eventos de liderazgo y networking

- i. Asamblea Anual de Empresas Asociadas**  
(Lanzamiento de Estrategia 2025-2030).  
**Fecha:** 17 de marzo 2025
- ii. Lanzamiento del Índice de Madurez Empresarial**  
**Fecha:** 17 de marzo, 2025.
- iii. Summit CEOs: Liderazgo para la sostenibilidad**  
**Fecha:** Abril, 2025
- iv. Lanzamiento de Plataforma de Conocimiento**  
**Fecha:** Mayo, 2025
- v. Declaración de San José**  
**Fecha:** 26 de junio, 2025
- vi. Evolución SOStenible**  
**Fecha:** Setiembre-Octubre, 2025
- vii. Foro de Educación y Primera Infancia**  
**Fecha:** 20 de noviembre, 2025

## b. Redes temáticas

Las redes temáticas coordinan y enfocan los esfuerzos de las empresas y organizaciones participantes para generar iniciativas de impacto interno y externo en el tema de interés.

### i. Pride Connection:



Pride Connection es una red de empresas que buscan extender y ampliar sus redes de contactos para compartir, fortalecer y fomentar mejores prácticas para la creación de espacios de trabajo inclusivos y libres de discriminación para las personas gays, lesbianas, bisexuales, transgénero, transexuales, intersexuales y queer (LGBTIQ+).

### ii. Red Accesible:

La Red Accesible es una coalición del sector empresarial que intenta multiplicar las oportunidades de empleo para las Personas con Discapacidad.

### iii. Red Igualdad de Género:

La Red Temática sobre la Igualdad de Género es un espacio de encuentro de empresas interesadas en promover los derechos humanos, la igualdad y fomentar el empoderamiento de las mujeres mediante el trabajo en alianza.

## c. Insignias

AED reconocerá a aquellas empresas u organizaciones que hayan demostrado un compromiso, gestión continua y sistematizada de temas específicos en la gestión de la sostenibilidad. Para este año, lanzaremos las siguientes categorías:

### i. Personas LGBTQI+



### ii. Igualdad de Género:



### iii. Alianza por el Cuido:



### Fechas:

Lanzamiento: Octubre 2025

Premiación: Diciembre 2025

# Categorías de membresía y beneficios

Cada empresa que ingresa a AED se compromete a iniciar un proceso de mejora continua en su estrategia, en sus procesos y en su modelo de negocio mismo para alinearse a la sostenibilidad, mediante la integración de consideraciones ambientales, sociales y de gobernanza (ASG) en todos los procesos.

Al ser parte de la alianza, cada organización debe realizar un análisis de sus principales impactos, positivos y negativos. A través de las herramientas que se le proveen en esta plataforma, la empresa es capaz de eliminar, reducir o compensar sus impactos negativos y, por otro lado, potenciar sus impactos positivos de manera continua. Se trata de un proceso en que la empresa busca crear valor con todas sus partes interesadas y, al mismo tiempo, fortalecerse para garantizar su existencia en el tiempo y su competitividad.

## a. Categorías de la membresía

Para ser parte de esta alianza, contamos con 3 opciones de membresía:



## b. Beneficios

Todas las empresas asociadas tienen acceso a toda la oferta de valor de nuestros 5 pilares estratégicos a lo largo de un año. Aplican restricciones.

¡Conozca nuestros 5 pilares aquí!



## c. Sobre el proceso de afiliación

Para realizar el proceso de afiliación de su empresa a AED, seguiremos los siguientes pasos:

### Reunión inicial:



Organizaremos una reunión con personas líderes de su organización para explicarles a fondo sobre nuestra alianza y para conocer sobre su empresa, estrategia y expectativas.

### Firma de contrato de afiliación:



Ambas partes firmaremos un contrato que defina las características de la relación, aspectos financieros y otros detalles logísticos.



### **Aplicación de Índice de Madurez de la Sostenibilidad:**

Aplicaremos nuestro Índice de Madurez a su empresa para conocer el estado de integración de su estrategia de negocios a la sostenibilidad.



### **Diseño de Plan de Trabajo:**

Con base en los resultados obtenidos en el Índice, diseñaremos de manera conjunta un Plan de Trabajo que incluya elementos de nuestros 5 Pilares de Acción.



### **Ejecución de Plan de Trabajo:**

Su empresa participará de los espacios definidos en el Plan de Trabajo a lo largo del año, los cuales serán liderados por AED y sus empresas asociadas.



### **Evaluación de espacios:**

Al finalizar cada proceso, su empresa tendrá la oportunidad de evaluar cada espacio de acuerdo al logro de los objetivos planteados.



### **Rendición de Cuentas:**

Al finalizar el año de membresía, le entregaremos un reporte de aprovechamiento de la membresía y cumplimiento del Plan de Trabajo.

---

Comuníquese con AED a través del canal de comunicación exclusivo para empresas asociadas: **SomosAED@aedcr.com**



# ¡Súmese ya a nuestro propósito!

---

Comuníquese a nuestro canal de atención a las empresas AED:



**SomosAED@aedcr.com**



**Co-creamos un modelo de país próspero, inclusivo y en armonía con el ambiente.**



## Contáctenos para temas específicos:

### ● Índice de Madurez de la Sostenibilidad:

**Aurelia Garrido:** aureliagarrido@aedcr.com

**Elizabeth Cambroner:** elizabethcambroner@aedcr.com

### ● Plataforma de Conocimiento:

**Fernando Campos:** fernandocampos@aedcr.com

### ● Laboratorios de Aprendizaje y Soluciones Colectivas:

**Vic Castro:** viccastro@aedcr.com

**Fernando Campos:** fernandocampos@aedcr.com

### ● Incidencia y Alianzas Público - Privadas:

**Marcela Rivera:** marcelarivera@aedcr.com

### ● Eventos y Redes Temáticas:

**Aurelia Garrido:** aureliagarrido@aedcr.com

**Vic Castro:** viccastro@aedcr.com

**TODAS LAS  
EMPRESAS  
SOMOS AED**



**¡SÚMESE YA  
A NUESTRO  
PROPÓSITO!**



# OFERTA DE VALOR 2025

---



[www.aedcr.com](http://www.aedcr.com)

(506) 4001-6698

