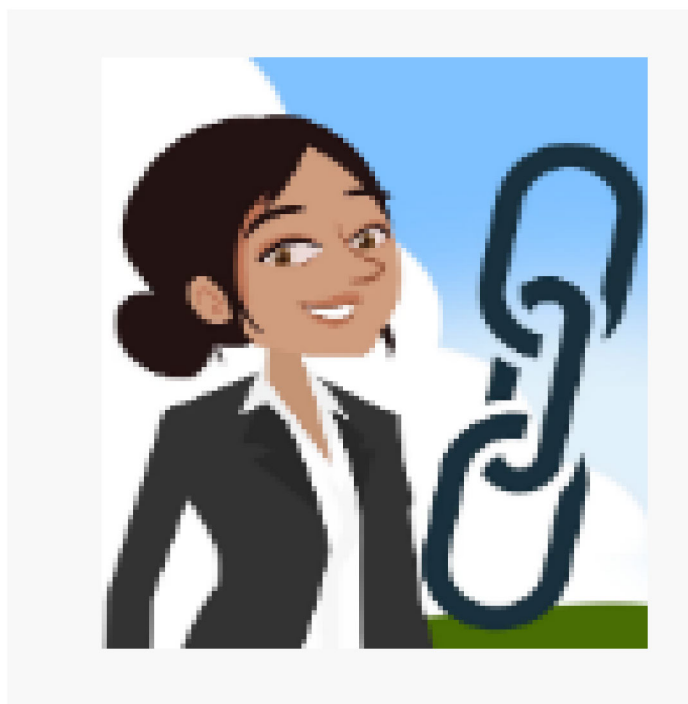




Fortaleciendo Empresarias en Cadenas Productivas

# Newsletter

## Noviembre



Iniciamos el nuevo curso: ¡Sueñe en grande. Aprenda a acceder a Cadenas de Valor!

Conoce más <https://dreambuilder.org/activate>

### Un toque de inspiración:

“Si tus sueños son grandes es porque tu capacidad de lograrlos también lo es.”  
*Anónimo*

## Hola querido lector o lectora:

Este mes queremos compartirte el inicio de los webinars de **Inteligencia Digital**. Asimismo, actividades de nuestros socios locales en la región. Continúa leyendo.



## Componente Activar

**AED** en alianza con **DOLE** está capacitando a mujeres trabajadoras de la compañía en 7 fincas distribuidas en la Costa Caribe y Zona Norte del país.

La metodología es presencial, ayudando a potenciar las ideas de negocio y emprendimientos de 30 mujeres.



## Componente Activar

Profesoras y estudiantes del Instituto Técnico Gubernamental recibieron una sesión de concientización sobre la Plataforma **DreamBuilder**.

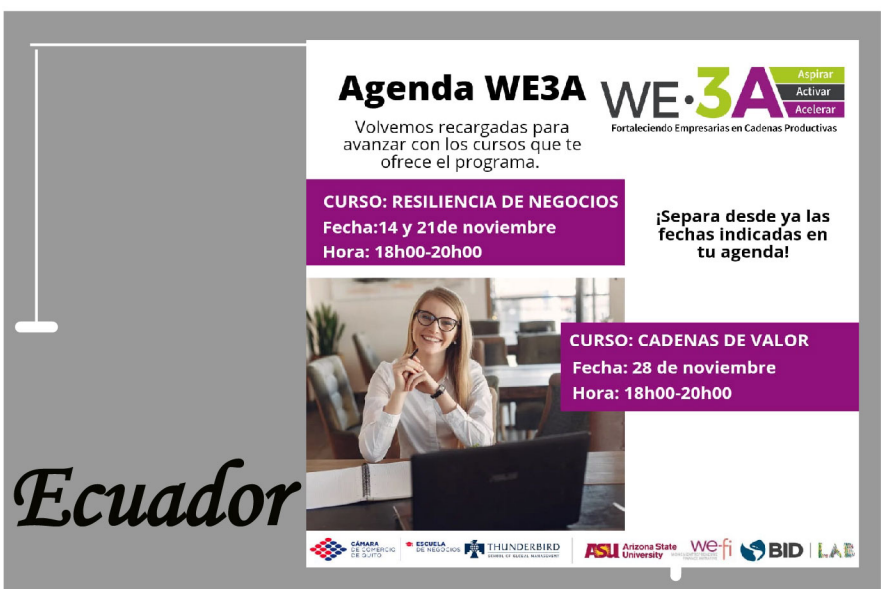
Esta actividad busca maximizar su potencial utilizando las habilidades técnicas, científicas y comerciales desarrolladas en GTI en proyectos empresariales exitosos.



## GRADUACIÓN | DreamBuilder

Mujeres socias de la cooperativa **ASDECOHUE** en el Departamento de Huehuetenango han finalizado el curso **DreamBuilder**.

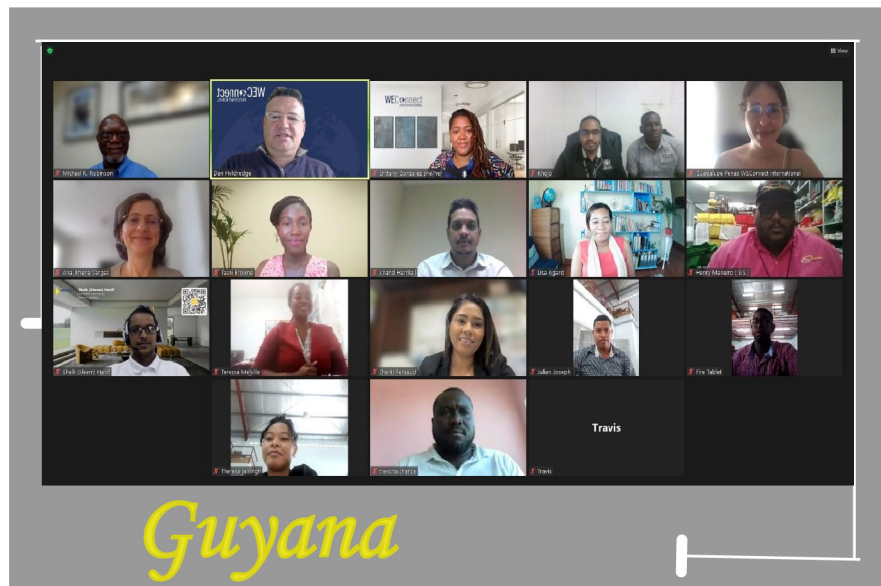
**CECI** en alianza con **ASDECOHUE** están contribuyendo al cierre de brechas y desigualdad que enfrentan las mujeres rurales e indígenas de Guatemala.



## CAPACITACIONES

Como parte del componente **ACTIVAR**, la Escuela de Negocios de la Cámara de Comercio de Quito llevo a cabo una capacitación sobre **Resiliencia en los Negocios**.

Asimismo el curso **Cadenas de Valor** dentro de la plataforma **DreamBuilder**.



## TALLERES

Se llevo a cabo el **Taller de Diversidad e Inclusión** de Proveedores, beneficiando a 14 empresas participantes.

El objetivo de este taller es sensibilizar acerca de una mayor inclusión de empresas propiedad de mujeres en las cadenas de valor.

¿Quieres ser parte de nuestra red? ¡Aprende con nosotros!. Conoce cómo participar en tu país. Visita: <https://we3a.org/es/socios/>

## Próximos Eventos

### Diciembre

Te invitamos a participar en los webinars de Inteligencia Digital los días 7 y 14 de Dic. Síguenos para más información.

Para mayor información visita: <https://we3a.org/es/>

**WE-3A**  
Aspire • Activate • Accelerate



@WE3ARegional



@we3a\_regional



@RWe3a

# Conferencia de Prensa

Los días 16 y 17 de noviembre se dieron a conocer los hallazgos de la encuesta COVID, y mapeo al ecosistema de las PYMES en los países participantes en WE3A.

## Mapeo del Ecosistema de las PYMES en países beneficiarios de WE3A



### OBJETIVO

Entender los retos y oportunidades de las PYMES para el crecimiento de sus empresas a través de la venta de sus productos / servicios a grandes corporaciones

### DESAFIOS EN COMÚN

- Costos de operación
- Trámites burocráticos para iniciar y operar un negocio
- Barreras de acceso formal a productos financieros

### HALLAZGOS

- Venta directa a consumidores y otros negocios, poco al Estado
- Poca participación en cadenas globales de suministros
- Nivel bajo de empresas certificadas como "WOB"

### ACCIONES

- Campaña de concienciación
- Capacitación de compradores
- Capacitación de empresarias

## EVENTO DESTACADO

Conoce los resultados y hallazgos del mapeo realizado en países de la región como parte del proyecto WE3A.

Para mayor información visita: <https://we3a.org/es/>

**WE·3A**  
Aspire • Activate • Accelerate



@WE3ARegional



@we3a\_regional



@RWe3a