



PULSO DE SOSTENIBILIDAD

Costa Rica | 2022-2023





Luis Rivera

Socio de Consultoría

Luis es el responsable de la práctica de la práctica de Consultoría para KPMG Costa Rica, y cuenta con más de 25 años de experiencia en la organización y en proyectos de consultoría. Luis ha desarrollado una vasta experiencia, trabajando con clientes en una variedad de industrias y geografías.

Ha desarrollado proyectos que involucran desarrollo y validación de misión y visión, valores y planes estratégicos, gestión de riesgos, regulaciones internacionales del mercado financiero y de seguros, gestión de servicios y gestión de recursos humanos en las organizaciones.

Como parte de su experiencia profesional ha trabajado para KPMG Europa, y participó en proyectos para compañías financieras y de seguros de Italia, España, Reino Unido, Bélgica, Luxemburgo, Alemania, y Andorra. Adicionalmente, ha liderado proyectos en México, Costa Rica, otros países de Centroamérica, República Dominicana, Colombia, Chile, Perú y Argentina.



Cristina Gutiérrez

Gerente Senior de Consultoría

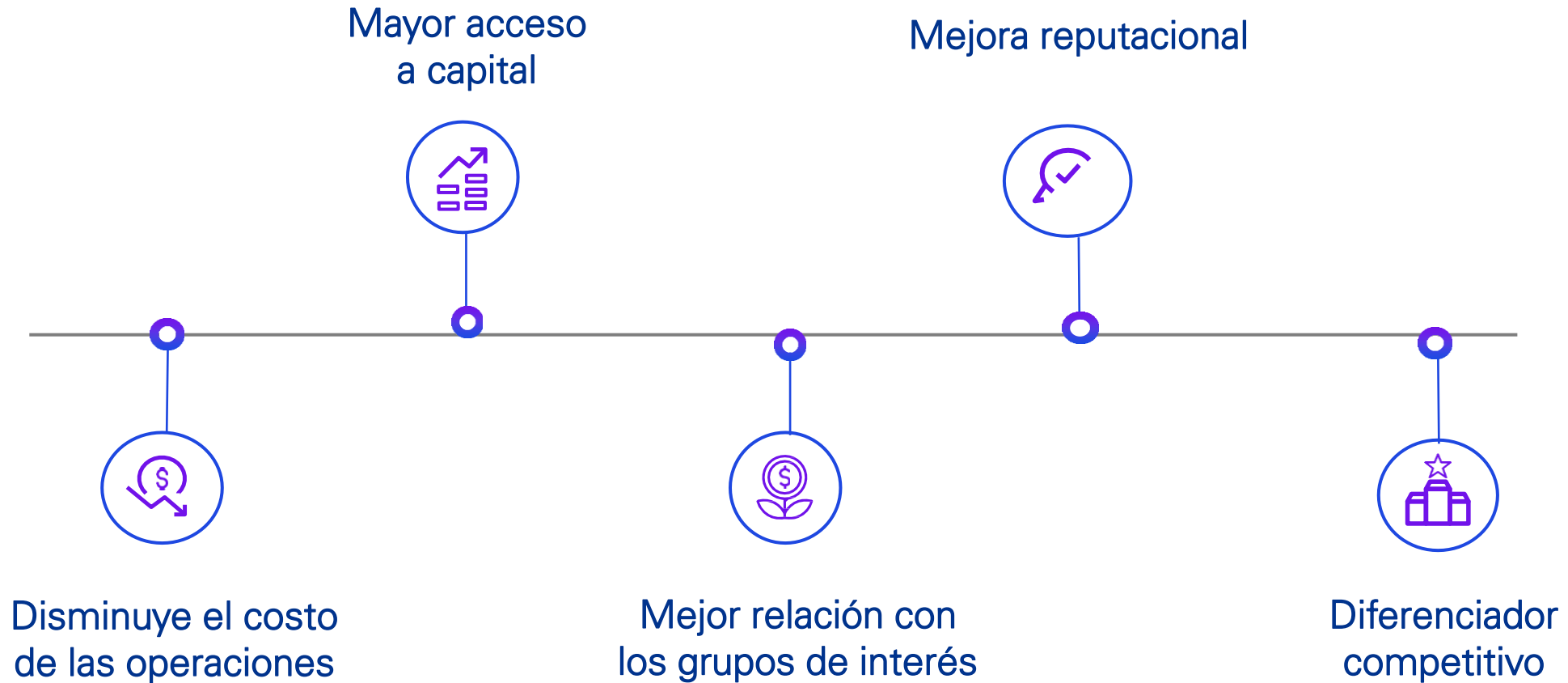
Cristina cuenta con gran experiencia laboral en consultoría y manejo de clientes. Su experiencia laboral se ha centrado en consultoría para clientes globales y locales, incluyendo servicios especializados de gestión de proyectos, transformación a organizaciones más eficientes y sostenibles, planes estratégicos y apoyo en la identificación de indicadores (KPIs), informes integrados, diseño organizacional, Agenda 2030, gestión del talento humano y el bienestar integral de la fuerza laboral.

Cristina posee una maestría en Gestión de Recursos Humanos y Organizaciones por parte de la *London School of Economics*, y una especialización en Empresas Sostenibles de la Universidad de Cambridge, además posee una licenciatura en Dirección de Empresas y una licenciatura en Psicología, ambas de la Universidad de Costa Rica, entre otras certificaciones locales e internacionales.

La arquitectura de la transformación ASG en 5 campos de juego

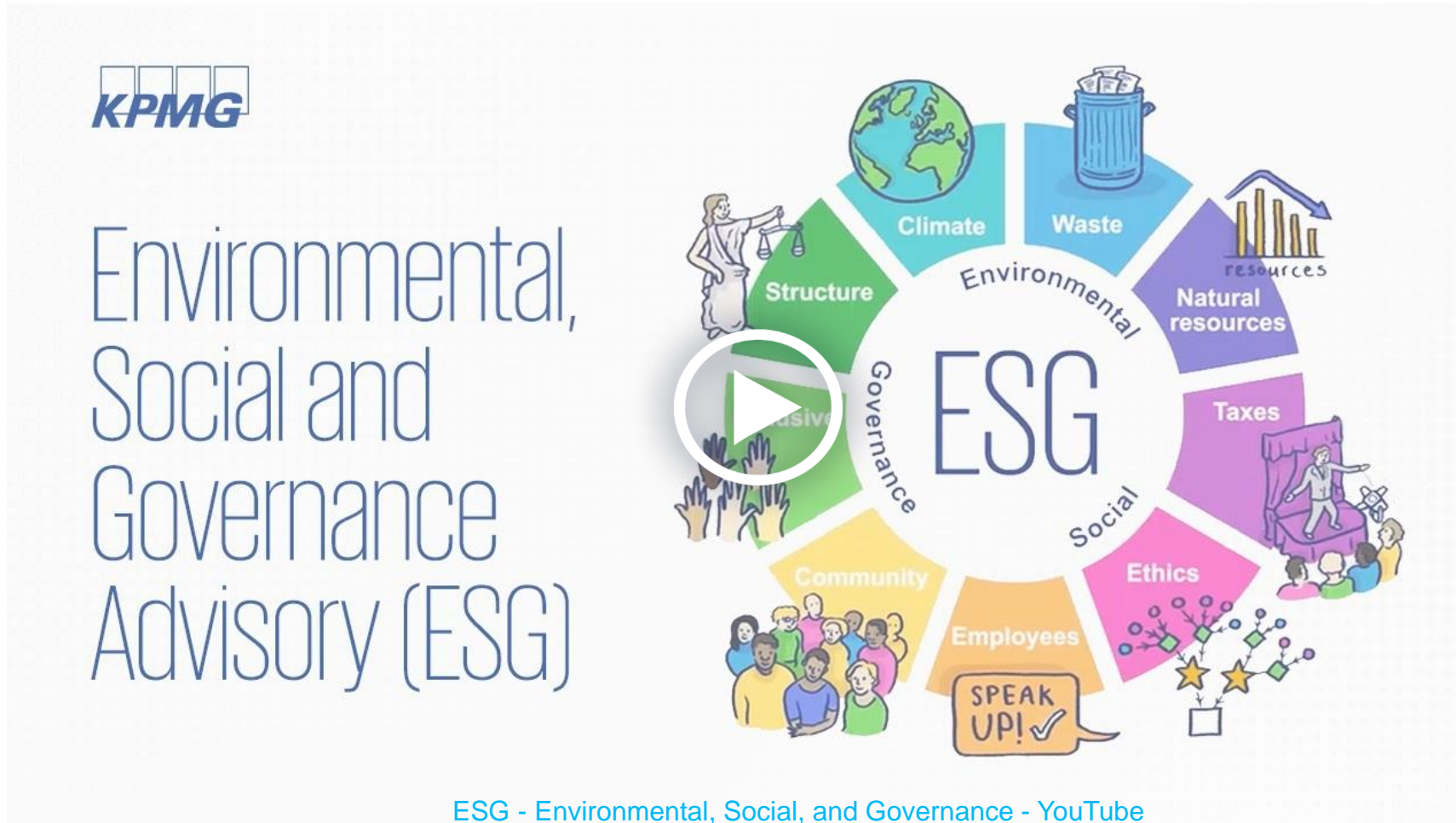


Contexto ASG - Beneficios



Contexto ASG

El siguiente video se presentará con motivo de contextualizar acerca de la estrategia ASG (ESG, siglas en inglés) de KPMG:



[ESG - Environmental, Social, and Governance - YouTube](#)

Perfil de las organizaciones

Participantes



Perfil de las organizaciones participantes

Figura 1. Empresas participantes estudio

Participación de **52** organizaciones

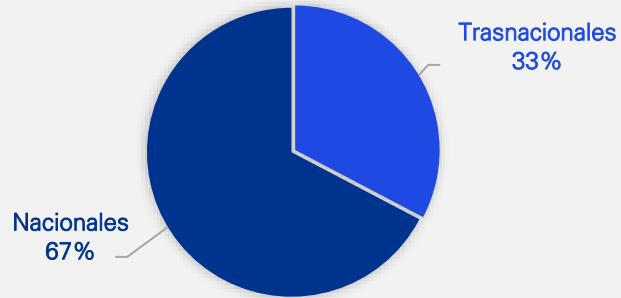


Figura 2. Tamaño según número de personas colaboradoras

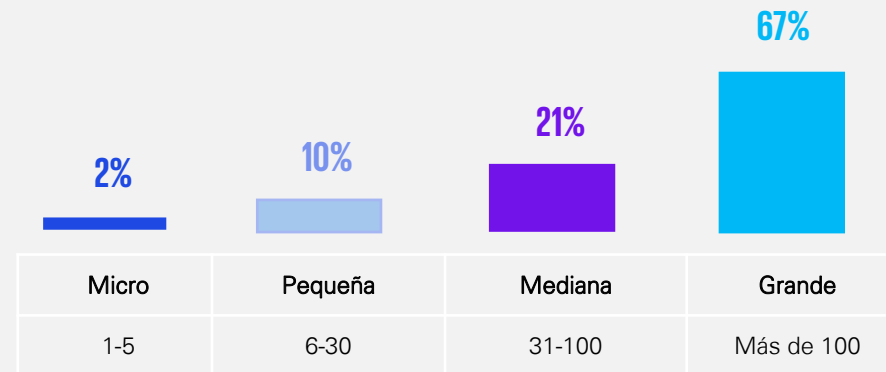


Figura 3. Nivel de puesto de trabajo

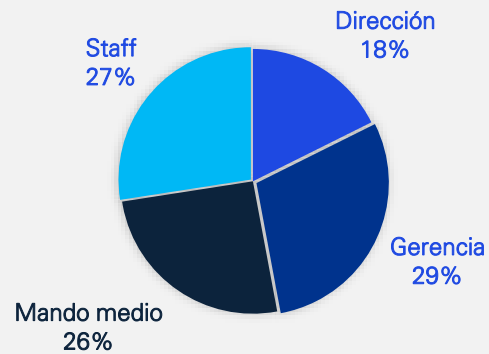
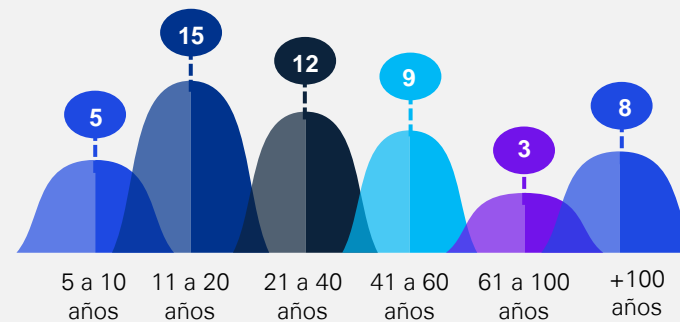
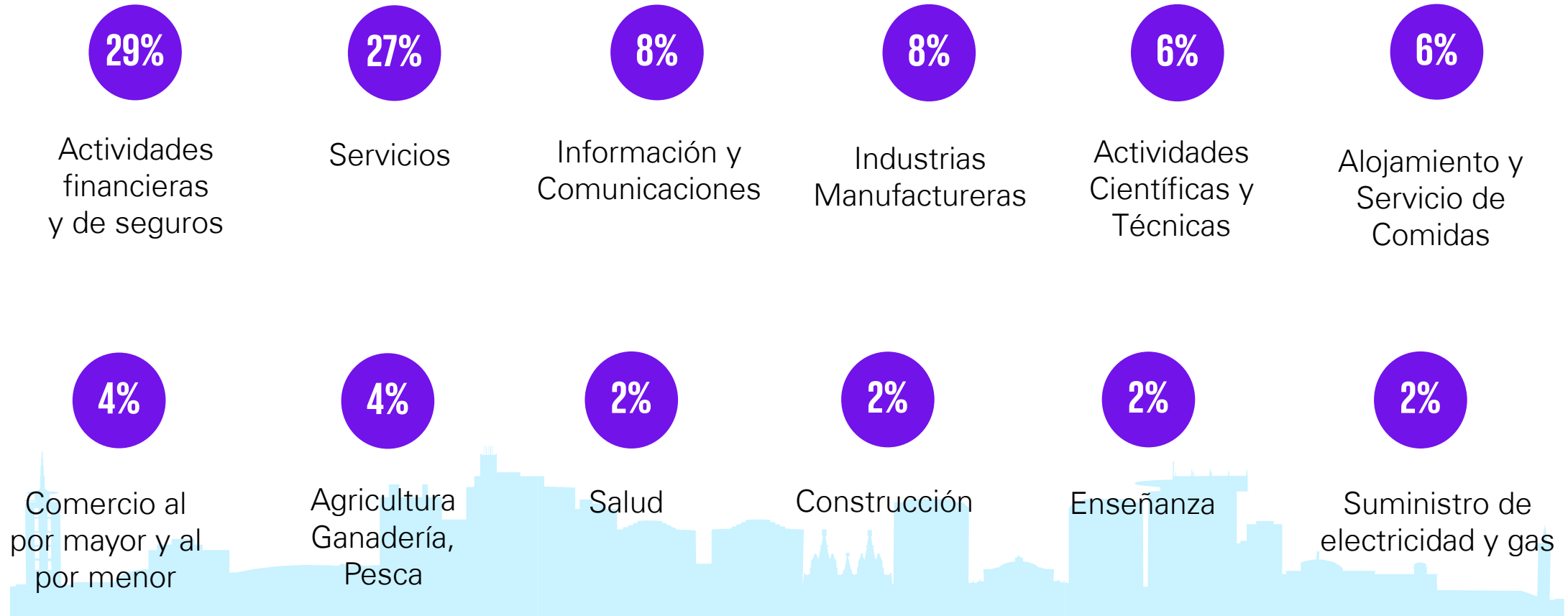


Figura 4. Año de creación o inicio de operaciones en el país



Perfil de las organizaciones participantes

Figura 5. Sectores de empresas participantes



Principales

Resultados



Principales resultados



En **gestión estratégica** los elementos más relevantes incluyen los siguientes:

- Se necesitan **más acciones** en las principales economías para **alinearse al cumplimiento** de los ODS.
- Las organizaciones deben considerar elementos más allá del crecimiento puramente financiero si **busca lograr un éxito sostenible a largo plazo**.
- Hay una **responsabilidad en garantizar** que se adapte un marco de gestión ASG.

75%

de las organizaciones, incluyen **objetivos relacionados con ASG** como parte de sus estrategias.

Algunos **componentes de la estrategia** de negocio son:

- Sostenibilidad en la cadena de valor
- Contribución a los ODS
- Evaluación de impactos de sus productos o servicios
- Innovación y desarrollo con una visión triple unidad



Los **ODS prioritarios** según las organizaciones consultadas son los siguientes:



A partir de COVID-19, los factores ASG también se ajustaron en cuanto a sus áreas de enfoque principal.

- A Riesgos ambientales en tiempos inciertos:** gases del efecto invernadero, desechos, agua y uso de terrenos.
- S Más allá del distanciamiento social:** fuerza laboral y diversidad, seguridad, compromiso con el cliente y comunidad.
- G Una prueba para la buena gobernanza:** estructura y supervisión, código y valores, transparencia y reportaje y ciber riesgos y sistemas.

Principales resultados

Ambiental

Emisiones de Gases de Efecto Invernadero:

- 52% Poseen un inventario de GEI
- 35% 2021 fue el último inventario GEI
- 15% Planea realizarlo a mediano plazo
- 30% Mide emisiones directas, indirectas y otras

92% de las organizaciones cuentan con programas en búsqueda de la reducción del consumo de agua y electricidad y el manejo de residuos.

Mayores **tendencias ambientales**:

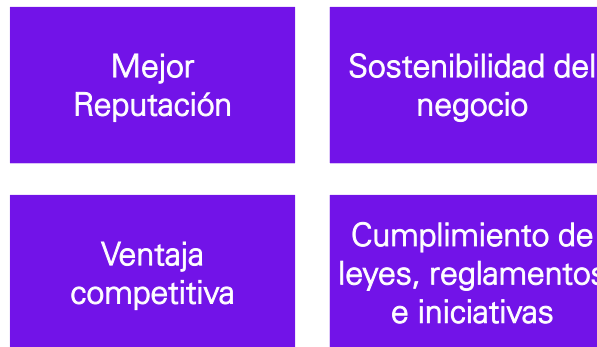
- Disminución emisión de carbono.
- Enfoque a biodiversidad.
- Más enfoque a las ODS.

Social



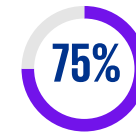
de las organizaciones participantes han implementado un programa o estrategia con miras a los impactos sociales.

Algunos **beneficios** de implementar un plan con enfoque social, de acuerdo con los participantes del estudio, son:



Gobernanza

Los **criterios** de gobernanza se relacionan al: liderazgo, autorías, controles internos, pagos ejecutivos y los derechos de las partes interesadas.



de las organizaciones cuentan con lineamientos de Gobernanza.

Las temáticas que más se consideran entre los participantes del estudio, son:



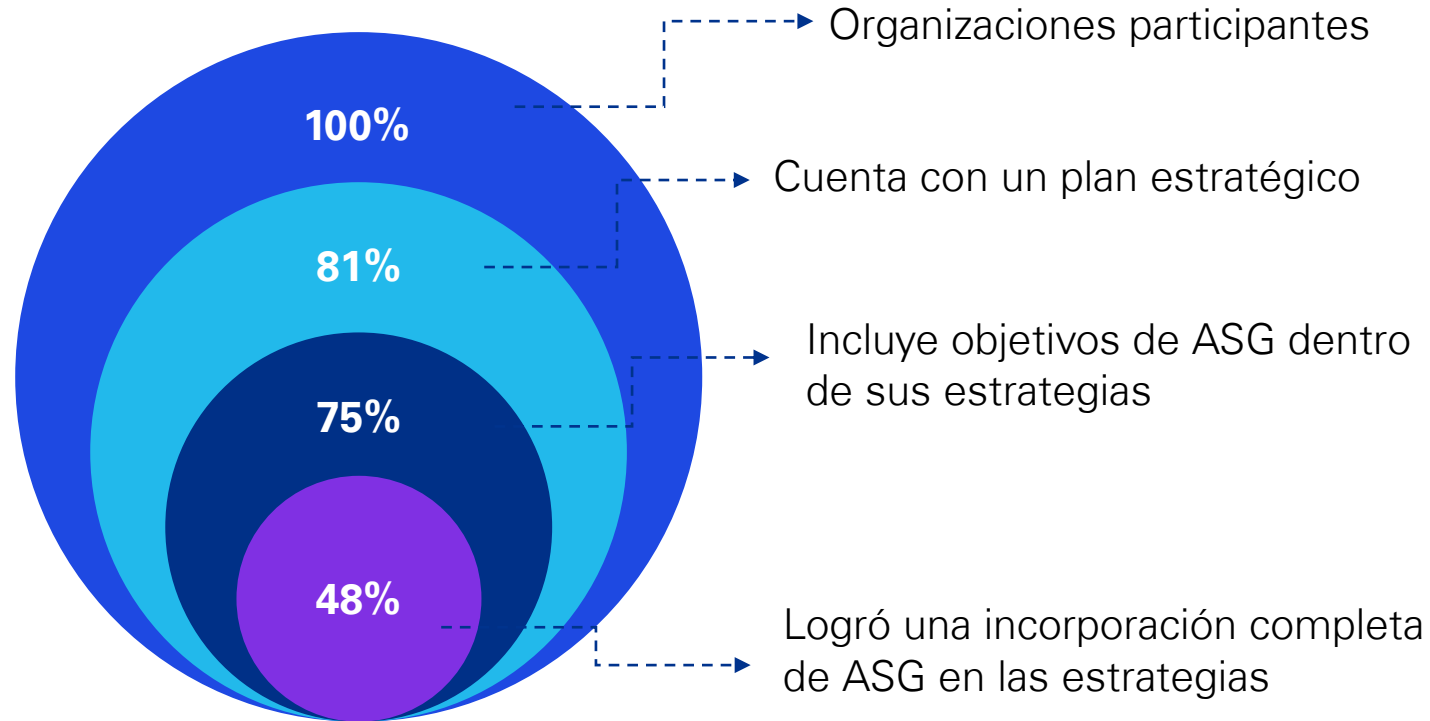
Contexto

ASG



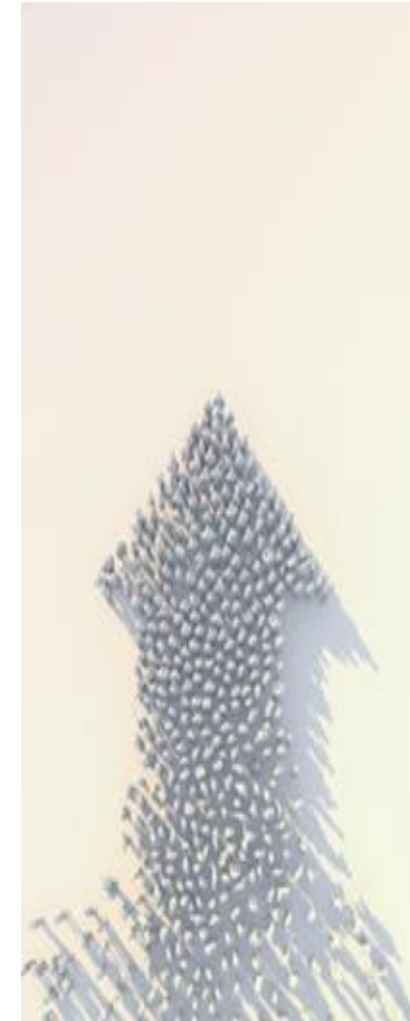
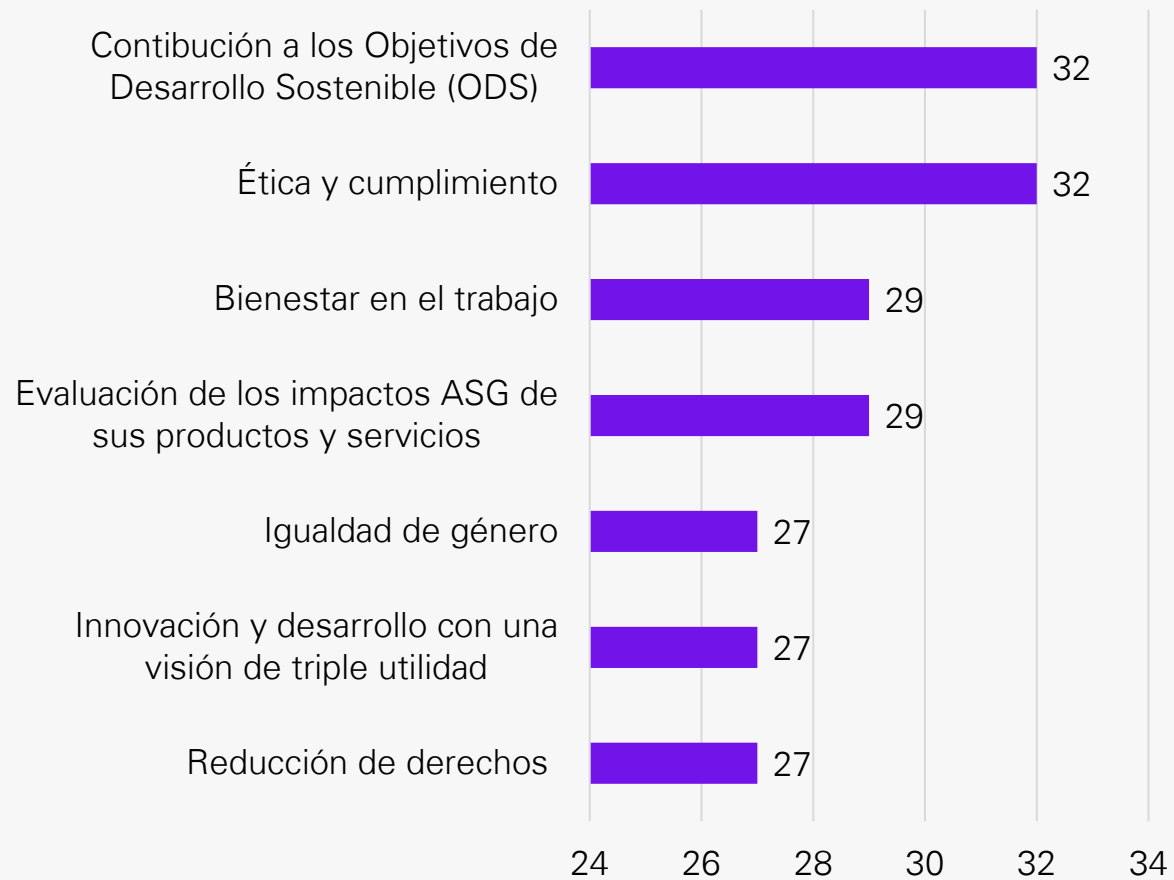
ASG – Incorporación de objetivos

Figura 6. Porcentaje de incorporación de objetivos ASG en las estrategias de las organizaciones participantes



ASG – Áreas de mayor relevancia en las organizaciones

Figura 7. Áreas de mayor relevancia de las organizaciones

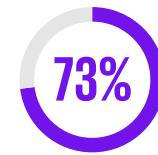




Las **alianzas estratégicas** es el ODS #17 y hoy en día juega un papel importante en las organizaciones.



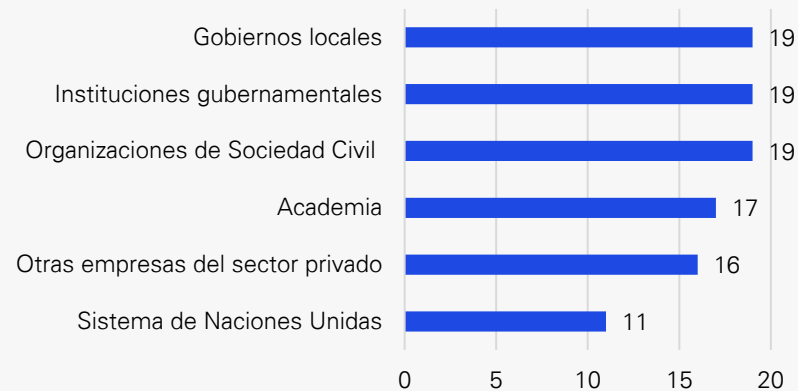
81% afirman tener alianzas estratégicas para el cumplimiento de los ODS.



73% de las participantes actualmente cuentan con alianzas publico-privadas activas.

Del **81%** de las organizaciones encuestadas, los resultados a continuación detallan los tipos de alianzas generadas por las mismas:

Figura 09. Alianzas para el cumplimiento de ODS



Del **73%** de las organizaciones encuestadas, los resultados a continuación detallan los tipos de alianzas público-privadas generadas por las mismas:

61% afirman que **convenios de cooperación o acuerdos de gobernanza entre las partes.**

55% indican que **existe un plan de trabajo.**

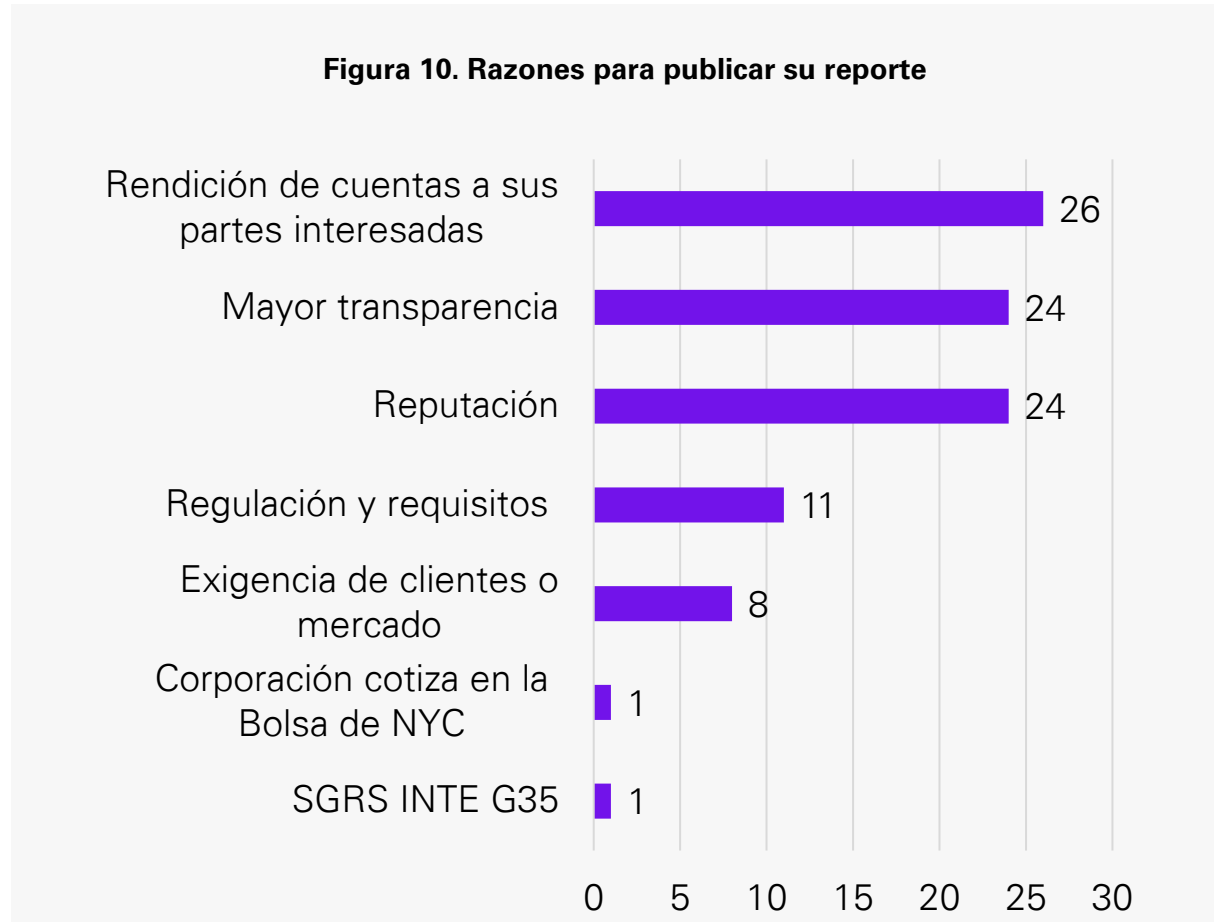
47% se comprometen con un presupuesto.

45% cuentan con una estrategia de comunicación.

39% afirman que **los roles y responsabilidades de cada socio están establecidos formalmente.**

ASG – Aumento en el interés de reportar

Figura 10. Razones para publicar su reporte



ASG – Selección de proveedores

Los proveedores son un elemento importante en el ecosistema de relaciones estratégicas. Según la respuesta de las organizaciones encuestadas, los criterios a los que indican darle más valor al momento de la **selección de sus proveedores** son los siguientes:



94% de las organizaciones priorizan el factor **precio**.



87% de las participantes consideran indispensable la **calidad** del proveedor.



71% de las corporaciones le da mayor relevancia al **tiempo de entrega**.



62% de las organizaciones prefieren a los proveedores que poseen **certificaciones verdes o ambientales**.



58% de las organizaciones anteponen los niveles de **reputación y cumplimiento normativo** a cualquier otro tema.



50% de las corporaciones consideran importante que los productos o servicios de los proveedores posean **etiquetas ecológicas**.



46% de las organizaciones se enfocan en los proveedores que poseen **programas/políticas de responsabilidad social**.



ASG – Efecto COVID-19

Figura 11. Compromiso de la organización con la sostenibilidad desde el comienzo de la pandemia COVID19

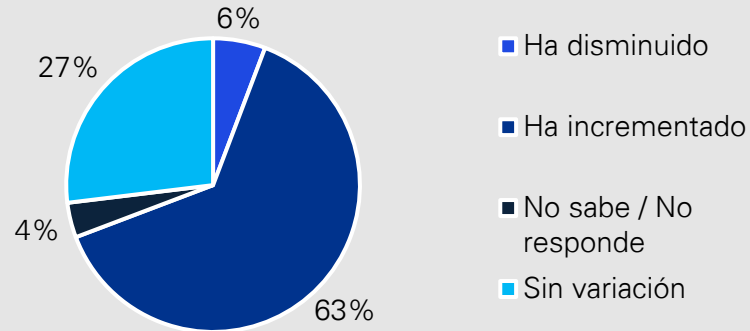
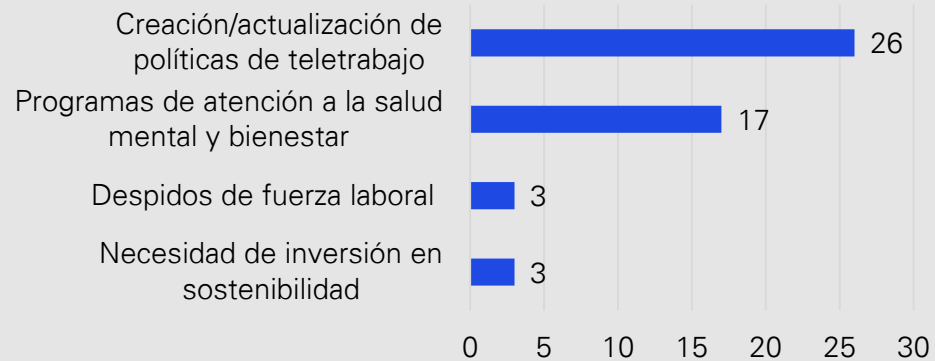
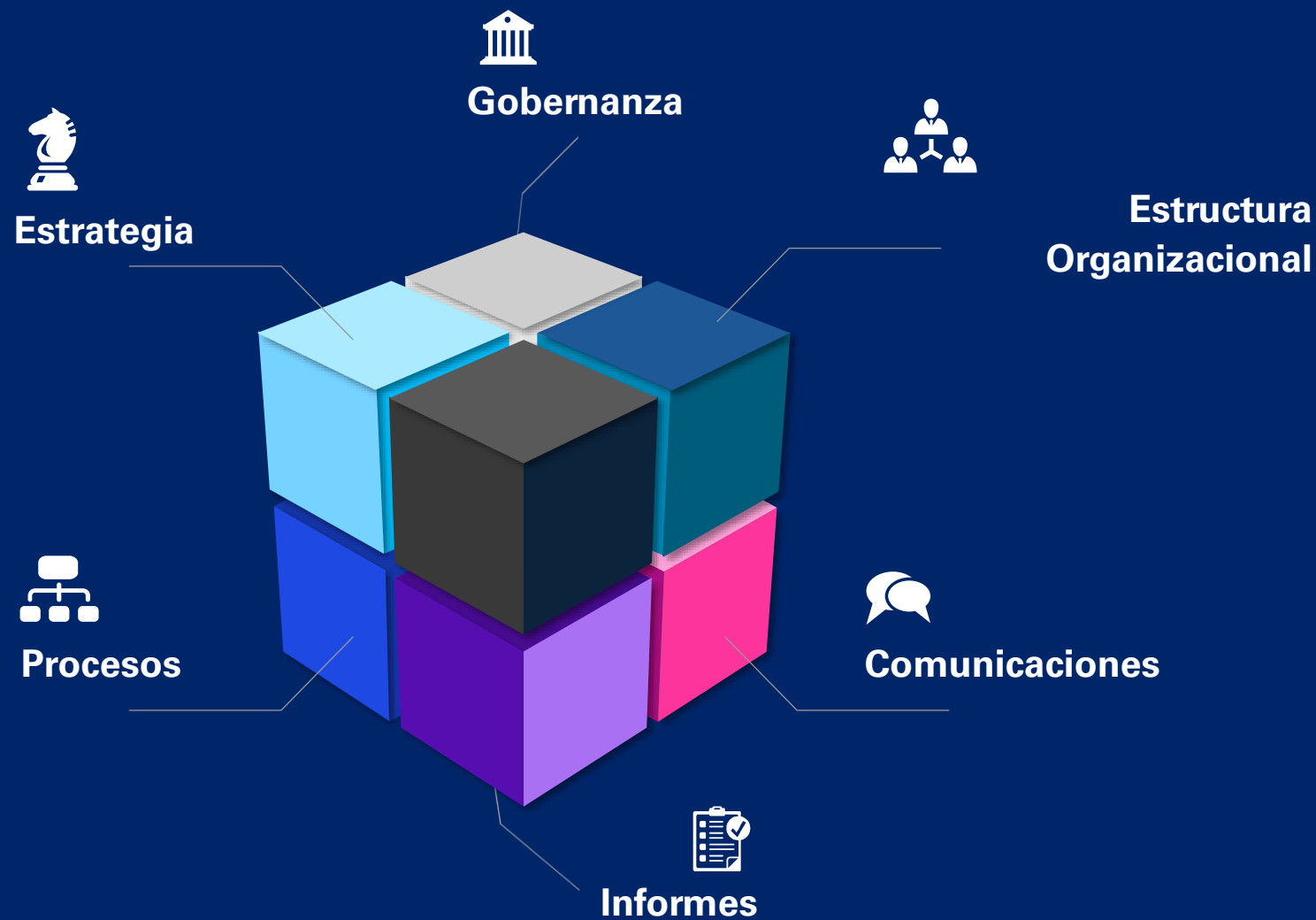


Figura 12. Cambios realizados por el efecto de la pandemia



ASG – Elementos Clave





ASG |

Haz que suceda



Haz que suceda

01

Equipo
multidisciplinario

02

**Incorporar objetivos
ASG** en el modelo
operativo.

03

Romper los **silos**

04

Desarrollo de
métricas

05

Prioridad en
informes ASG

06

Esquema de
incentivos

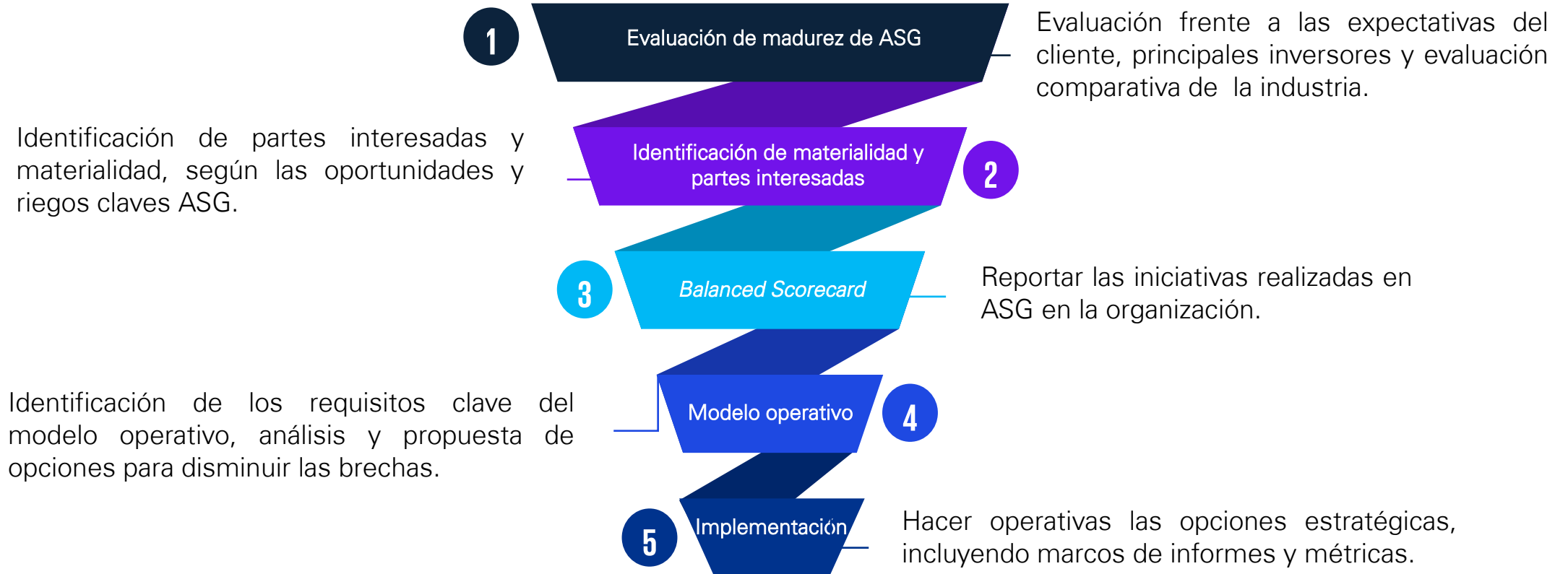
07

Crear una **cultura
consciente**

El enfoque para la estrategia ASG

Figura 9. Enfoque para estrategia ASG

Fuente: KPMG



Contáctenos

Cristina Gutiérrez

T +(506) 2201-4130

E cristinagutierrez@kpmg.com

Luis Rivera

T +(506) 2201-4171

E lgrivera@kpmg.com



KPMG Costa Rica

Edificio KPMG
Boulevard Multiplaza
San Rafael de Escazú
Costa Rica
Tel +506 2201 4100
kpmg.co.cr

© 2023 KPMG S.A., sociedad anónima costarricense y firma miembro de la organización mundial de KPMG de firmas miembros independientes afiliadas a KPMG International Limited, una compañía privada inglesa limitada por garantía. Todos los derechos reservados.

La información aquí contenida es de naturaleza general y no tiene el propósito de abordar las circunstancias de ningún individuo o entidad en particular. Aunque procuramos proveer información correcta y oportuna, no puede haber garantía de que dicha información sea correcta en la fecha que se reciba o que continuará siendo correcta en el futuro. Nadie debe tomar medidas basadas en esta información sin el debido asesoramiento profesional después de un estudio detallado de la situación en particular.

El nombre KPMG y el logotipo de KPMG son marcas registradas de KPMG International.